



✓ראו כמה זה פשוט וקל  
✓חסכון זמן ושעות תיוק

## התקנה של כספית ברשת

מסמך זה מתאר את השלבים בהתקנה של כספית ברשת **מקומית**.  
רשת מקומית היא רשת שמחברת בין מחשבים במשרד או בין מחשבים בבית.

### הגדרות

1. שרת = המחשב עליו תתוקן כספית. הוא לא חייב להיות שרת יעודי ואפשר להשתמש בכל מחשב שבמשרד.
2. מחשב לקוח (client) = מחשב שממנו מפעילים את כספית שמוקנת על השרת.

### הכנות

1. חשוב ביותר! - יש לוודא שיש שיתוף בתיקיות בין השרת לבין יתר המחשבים ברשת. המשמעות היא שמחשב לקוח ניתן לראות תיקיות של מחשב השרת.
2. איך בודקים?
  - a. נניח ש  
    - i. מחשב שרת הוא DROR-DESK.
    - ii. מחשב לקוח הוא LIORAMD.
  - b. אתה צריך להיות מסוגל לפתוח את Windows Explorer על מחשב LIORAMD, ולהגיע לתיקיות על מחשב DROR-DESK באופן הבא:

---

כספית תוכנה בע"מ

ת.ד. 164 • עין שריד • 40697

[www.caspit.biz](http://www.caspit.biz)

טל. 077-9233325 • פקס 077-9233326

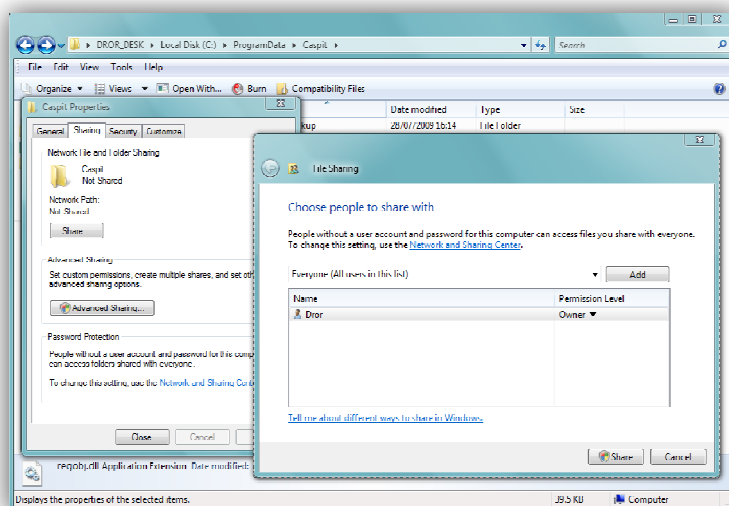


התוכנה הפשוטה והמשתלמת להנהלת חשבונות

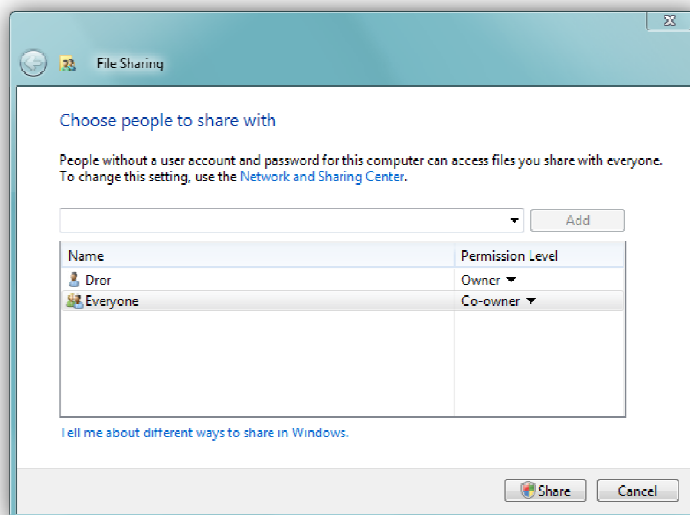


ראו כמה זה פשוט וקל ✓  
חסכון זמן ושעות תיוק ✓

התוכנה המתקדמת לבעלי עסקים



לאחר ההוספה של Everyone:



כספית תוכנה בע"מ

ת.ד. 164 • עין שריד • 40697

[www.caspit.biz](http://www.caspit.biz)

טל. 077-9233325 • פקס 077-9233326

## התקנה של כספית על מחשב לקוח

- יש להתקין את כספית על מחשב לקוח. ההתקנה היא ההתקנה הרגילה של כספית.
- המטרה היא:
  - להתקין על המחשב את הקבצים (DLLs) הדרושים לכספית
  - אם אין אקסס על המחשב, להתקין את אקסס Runtime 2003.
  - ליצור את הרישומים המתאימים ב-Registry.
- לאחר סיום ההתקנה יש לבדוק שכספית נפתחת באופן תקין. הנתונים לא יהיו הנתונים שישנם בכספית שעל השרת משום שעדיין לא חיברנו בין שני המחשבים.

## חיבור בין מחשב הלקוח למחשב שרת

- לוודא שניתן להגיע ממחשב הלקוח למחשב השרת. כלומר, אם מקלידים ב- מחשב הלקוח ב- Windows Explorer את המסלול <\\DROR-DESK\Caspit> רואים את התיקיה שעל מחשב השרת.
- אם לא ניתן, לחזור למחשב השרת ולבצע שם שיתוף של התיקיה של כספית כמו שהוסבר בסעיף הכנות לעיל.
- למצוא את ה- Shortcut של כספית על ה-Desktop של מחשב הלקוח. הוא נראה



- כך:
- עכבר ימני, Properties
- להקליד שם את הכתובת של כספית על מחשב השרת:
- [\\ DROR-DESK\Caspit\casplit20.mde](\\DROR-DESK\Caspit\casplit20.mde)
- אם כספית היא גרסה 3 אז שם הקובץ של כספית שונה:
- <\\DROR-DESK\Caspit\casplit30.mde>

כספית תוכנה בע"מ

ת.ד. 164 • עין שריד • 40697

[www.caspit.biz](http://www.caspit.biz)

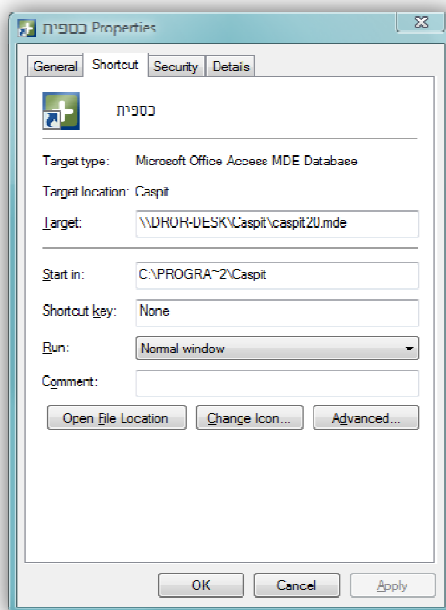
טל. 077-9233325 • פקס 077-9233326

התוכנה הפשוטה והמשתלמת להנהלת חשבונות



ראו כמה זה פשוט וקל ✓  
חסכון זמן ושעות תיוק ✓

התוכנה המתקדמת לבעלי עסקים



9. לאשר OK.
10. אם אתה משתמש בקיצור דרך של כספית מ-Start, Programs אז החלף את המסלול גם ב-shortcut שנמצא שם.
11. אם אתה לא משתמש בו, אז עדיף למחוק אותו בכדי למנוע מצב שמשתמש לא זהיר יפעיל משם את הכספית המקומית (זו שמותקנת על מחשב הלקוח).

### בדיקה של ההתקנה

1. הפעל את כספית על מחשב השרת והפק שם מסמך כלשהו (חשבונית וכו').
2. הפעל את כספית על מחשב הלקוח וודא שהמסמך מוצג גם שם.

כספית תוכנה בע"מ

ת.ד. 164 • עין שריד • 40697

[www.caspit.biz](http://www.caspit.biz)

טל. 077-9233325 • פקס 077-9233326